

# VDB - Qualifizierung

## ERFAHRUNGSAUSTAUSCH



### Stärker & erfolgreicher durch Erfahrungsaustausch

- **Lassen Sie sich motivieren:**

Die ERFA-Arbeit ist ein gutes Mittel um den Eigenen Horizont zu erweitern. In der „Schicksalsgemeinschaft“ der Fachhändler wird der Blick der teilnehmenden Unternehmer immer wieder auf die wesentlichen Aufgaben gelenkt. Durch den Vergleich des eigenen Betriebes - mit anderen Betrieben - entdecken Sie neue Möglichkeiten für effektive Praxislösungen.

- **Holen Sie sich Sicherheit:**

Die kontinuierliche Arbeit in der ERFA-Gruppe mit einer guten fachlichen Begleitung erleichtert Ihre erfolgreiche Entwicklung. Sie erhalten bedarfs- und praxismgerechte Unterstützung und das nötige Knowhow. Durch einen professionellen Betriebsvergleich bleibt keine Frage offen. Ihnen werden strategische Hilfen für wichtige wirtschaftliche Entscheidungen gegeben. Eine mehrjährige Arbeit macht es möglich, sowohl die eigene wirtschaftliche Entwicklung als auch die der Kollegen langfristig zu verfolgen. So entsteht Sicherheit, die eigene Situation einzuschätzen und gezielte Verbesserungsmaßnahmen für eine erfolgreiche Entwicklung zu initiieren. Mit Controlling und Betriebsvergleich halten Sie Ihre Zahlen im Blick und erhalten strategische Hilfen für wichtige wirtschaftliche Entscheidungen.

- **Kommunizieren Sie mit Kollegen stressfrei:**

z. B. über Werbestrategien, Markteinschätzung, Personalführung ...

Der ERFA-Leiter sorgt für eine gezielte und effektive Kommunikation während der Tagungen.

- **Profitieren Sie vom Erfahrungsaustausch:**

Sie können die Erfahrungen und die Kompetenzen in der Gruppe für die eigene Entwicklung nutzen. Kooperationsprojekte können entwickelt werden. Für den Datenaustausch steht der „Online Service“ im Internet in der Zeit zwischen den Tagungen zur Verfügung.

# VDB - Qualifizierung

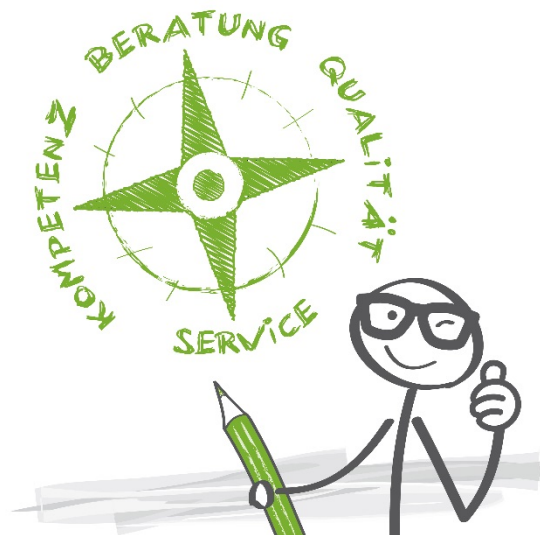
## ERFAHRUNGSAUSTAUSCH



### Stärker & erfolgreicher durch Erfahrungsaustausch

Die Gruppen treffen sich 2-mal jährlich zu ERFA-Tagungen, in der Regel für 2 Tage und bestimmen ihre Arbeitsschwerpunkte nach dem jeweiligen Bedarf:

- **Unternehmensentwicklung und strategische Planung**
- **Controlling**
- **Betriebsvergleich**
- **Aufbau- und Ablauforganisation**
- **Führung und Prozessmanagement**
- **Marketing**
- **Profilierung CI/CD – Laden-Check**
- **Sortimentspolitik**
- **Preispolitik**
- **Werbung und PR**
- **Einkaufspolitik**
- **Austausch zu aktuellen Themen**



Die ERFA-Tagungen werden durch einen professionellen Unternehmensberater geleitet. Hier wird auch die Vor- und Nachbereitung der Betriebsvergleiche durchgeführt und führt fachliche Schulungen durch.

Der Betriebsvergleich wird nur bei bestehendem Vertrauen innerhalb der Gruppe und der Einverständnis aller Teilnehmer durchgeführt. Er ist jedoch ein Basisbestandteil einer funktionsfähigen ERFA Gruppe